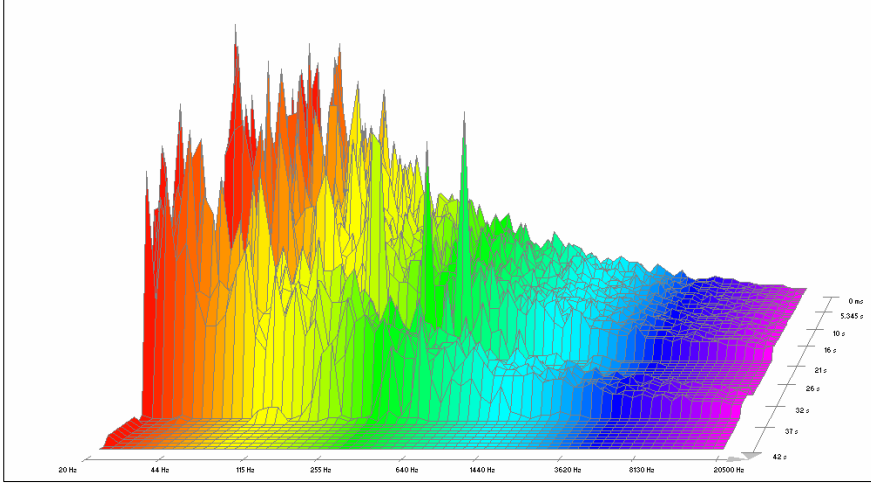


## PANETTI (5mm)

### ÖLÇÜM SONUÇLARI

### ÖLÇÜM YÖNTEMİ

1m<sup>3</sup>, 10mm kalınlıklı OSB ile kapalı bir hacim oluşturulmuştur. Bu hacmin tüm yüzeyleri 5mm Panetti ile kaplanmıştır. Kapalı hacmin içine 1 adet gürültü kaynağı yerleştirilmiş ve gürültü kaynağından *pink noise* gönderilerek 100dB (A) sürekli gürültü sağlanmıştır.



Pink noise / 3-D grafiği

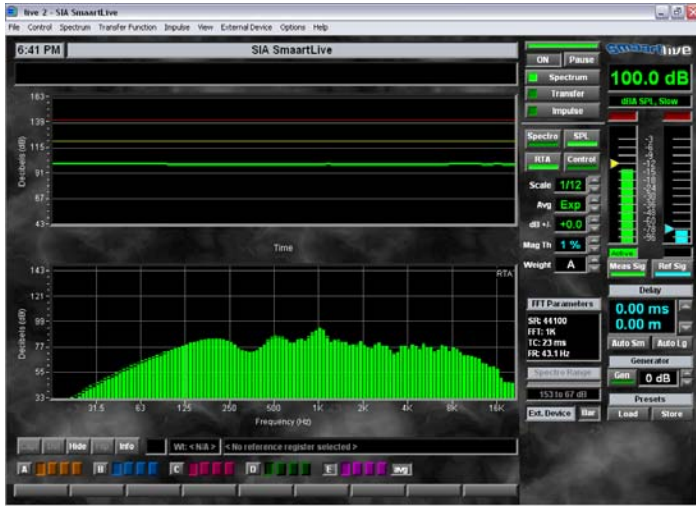
### Kullanılan Ekipman ve Yazılımlar

- Computer
- Beyerdynamic MM-1 Measurement Microphone
- Smart Live Software
- Norsonic-Nor1251 Calibrator

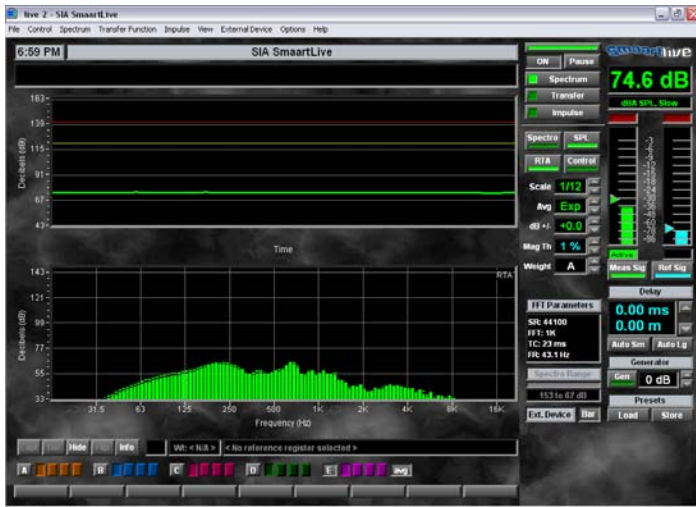
Ölçümler sırasında ortam gürültüsü **46.7 dB** olarak ölçülmüştür.



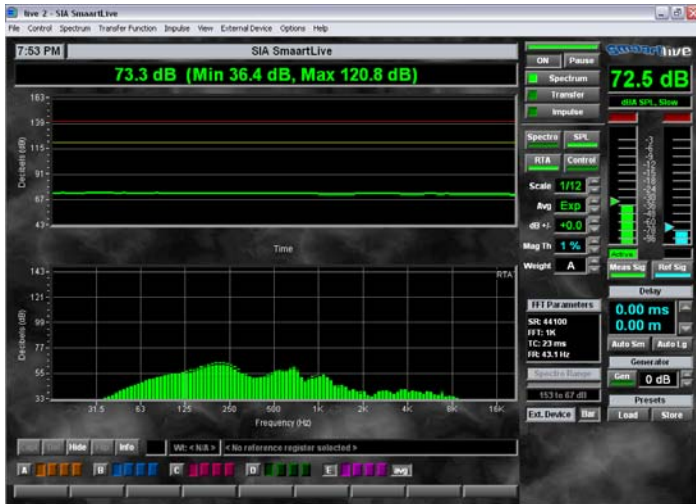
Yanda, ortam gürültü seviyesi ve frekans analizi görünmektedir.



Mikrofon kapalı hacmin içindeyken oluşturulan gürültünün hacim içindeki seviyesi ve frekans analizi.



Ses seviyesi sabit tutularak (100dB – A) Mikrofon, kasanın ön tarafına (1m – zeminde) alınmıştır. Ölçülen seviye **74.6 dB'**dir. Yandaki grafikte, gürültü seviyesi ve frekans analizi görünmektedir.



Yandaki grafikte, OSB ile yapılmış 1m<sup>3</sup> bir hacme 1 katman olarak 5mm **Panetti** kaplanmış, 2. katman olarak da 5mm delikli **Panetti** kaplanarak elde edilen sonuçlar görülmektedir. Ölçülen seviye **72.5 dB-A'**dir.

## SONUÇ;

**Panetti 5mm** 10mm OSB ahşap taşıyıcı malzeme ile kullanıldığında, **25.4dB**, buna ilave olarak üzerine 5mm delikli panetti ilave edildiğinde, **27.5dB** bir ses kesiciliği gözlenmiştir.